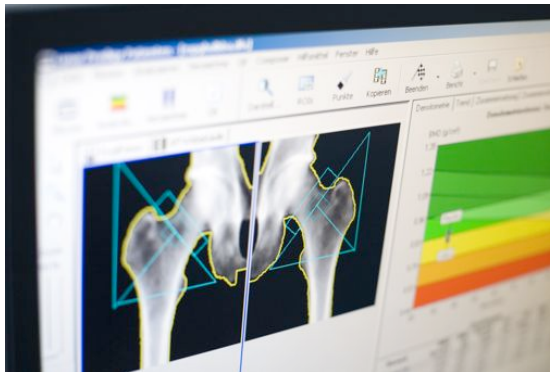


Kontakt:

Spezialambulanz für Osteoporose und Muskulo-Skelettale Erkrankungen
 Osteologisches Schwerpunktzentrum DVO
 Universitätsklinikum Hamburg-Eppendorf
 Lottestrasse 59, 22529 Hamburg
 Telefon: 040-7410-56373 Fax: -58010
 E-Mail: osteologie@uke.de
 Internet: www.iobm.de, www.uke.de



Zertifizierung:

Die Spezialambulanz ist durch den Dachverband der osteologischen Fachgesellschaft (DVO) als osteologisches Schwerpunktzentrum zertifiziert.

Ärztliches Team:

Prof. Dr. med. Michael Amling
 Priv.-Doz. Dr. med. Florian Barvencik
 Dr. med. Stefan Breer
 Dr. med. Matthias Krause
 Dr. med. Ralf Oheim
 Dr. med. Marte Schinke
 Dr. med. Maciej Simon

So finden Sie uns...



Anfahrtsweg:

Bitte beachten Sie, dass die Praxisräume der Spezialambulanz ca. 500 m außerhalb des UKE-Hauptgeländes zu finden sind.

Bei Anreise mit öffentlichen Verkehrsmitteln:
 Bushaltestelle Offakamp, Linie 22.

Bei Anreise mit dem PKW, stehen Parkmöglichkeiten im Innenhof zur Verfügung.
 Die Zufahrt erfolgt von der Osterfeldstrasse.



**Einladung zur osteologischen
 Mittwochsfortbildung des IOBM
 Programm 2012**



Prof. Dr. med. M. Amling
 Direktor

Programm

Sehr geehrte Kolleginnen,
sehr geehrte Kollegen,

hiermit laden wir Sie recht herzlich zu unserer
osteologischen Mittwochsfortbildung ein.

Zeit: Jeden 1. Mittwoch im Monat 14:00 Uhr
Ort: Seminarraum 3. OG, IOBM,
Lottestrasse 59, 22529 Hamburg

Unsere Vorlesungsreihe steht allen externen
Kollegen/innen kostenlos zur Verfügung, über
eine vorherige Anmeldung per Mail freuen wir
uns.

Diese Veranstaltungsreihe ist mit 2
Fortbildungspunkten bei der Ärztekammer
Hamburg anerkannt und gilt bei der OSTAK
als osteologische Fortbildung. Bitte denken
Sie an Ihre Barcode-Aufkleber.

Weitere Informationen finden Sie auf unserer
Homepage unter www.iobm.de



Univ.-Professor Dr. med. Michael Amling
Osteologe

04.01.2012
Wege zur Vitamin D-Anreicherung in
Nahrungsmitteln (F. Barvencik)

01.02.2012
Patientengut, Risikofaktoren und Therapie von
Stressfrakturen (P. Marshall)

07.03.2012
Neue Erkenntnisse zur Osteochondrosis
dissecans (M. Krause)

04.04.2012
Überschneidungen zwischen Sportmedizin
und Osteologie (P. Catala-Lehnen)

02.05.2012
Osteoanabole Therapie. Was ist zu beachten?
(M. Schinke)

06.06.2012
Knochenmarködeme und assoziierte
Erkrankungen (S. Breer)

04.07.2012
Osteopetrose
(T. Schinke)

01.08.2012
Endokrine Kontrolle des Knochenstoffwechsels
(J. Keller)

05.09.2012
Osteologische Manifestationen des M. Fabry
(P. Catala-Lehnen)

10.10.2012
Bildgebung in der Osteologie über die DXA hinaus
(B. Busse)

07.11.2012
Operative vs. konservative Therapie osteoporotischer
Wirbelkörperfrakturen.
(M. Simon)

05.12.2012
Osteologie abseits der Leitlinie (F. Barvencik)